

# Etat des lieux sur les moyens mis à disposition des hémovigilants des ES de la région Centre Val de Loire au 01/01/2018

**Dr SAPEY CRHST/ARSCVDL  
CSTH régional avril 2018**



# Questionnaire

Quel est le temps dédié par votre ES pour vos fonctions	
Avez-vous une secrétaire/assistant/IDE pour vous aider	
Avez-vous du matériel mis à votre disposition (ordinateur, carte CPS, lecteur de carte..)	
Savez-vous utilisez une carte CPS et savez-vous vous en servir avec le lecteur carte sur le site eFit	
Effectuez-vous vos déclarations EIR/FIG sur efit où avez-vous une convention avec l'EFS et c'est lui qui déclare à votre place.	

Adressé par mail en mars 2017 aux 45 hémovigilants des ES (26 publics et 19 privés) de la Région Centre –Val de Loire



# RESULTATS

- Délai de réponse sur 6 mois (mars à aout 2017)
- Plusieurs relances par mail.
- 30 réponses sur les 45 hémovigilants: **66%**
- 60% des réponses venaient du secteur public



# RESULTATS

Quel est le temps dédié par votre ES pour vos fonctions:

0 à 1 Equivalent temps plein (ETP)

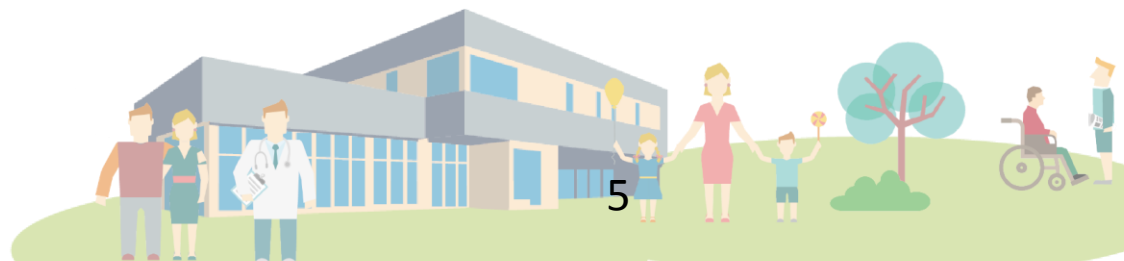
Moyenne: 0,1 ETP

56% c'est-à-dire 17 établissements ( dont 10 du secteur public) ont 0 ETP.



# RESULTATS

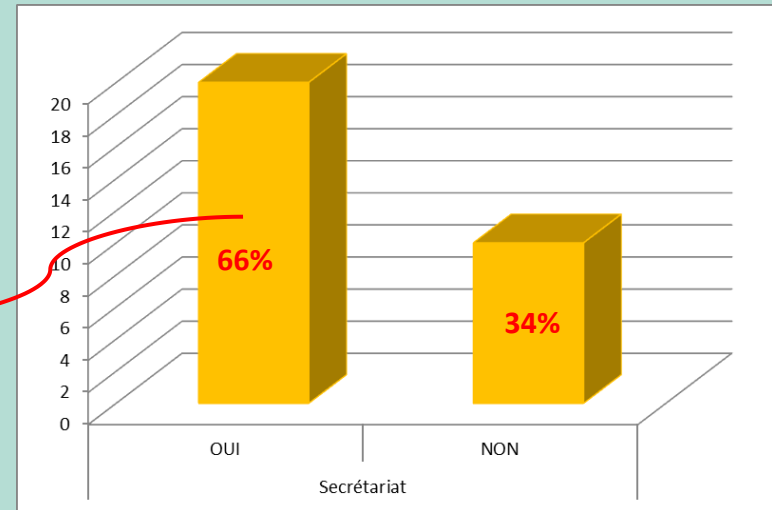
Nbr PSL transfusés /an	Nbr ES	Réponse au questionnaire	Moyenne ETP
<500	16	9	0,001
500-1000	9	7	0,05
1000-2000	9	5	0,07
>2000	11	9	0,30



# RESULTATS

Avez-vous une secrétaire/assistant/IDE pour vous aider:

IDE dans 16 cas: 0,21 à 1 ETP

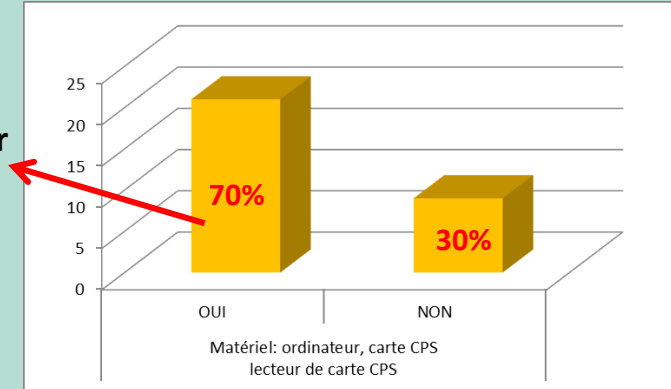


**41 %** des ES (7/17) sans temps dédié aux fonctions d'hémovigilants ont une IDE/secrétaire

# RESULTATS

Avez-vous du matériel mis à votre disposition (ordinateur, carte CPS, lecteur de carte..):

3 hémovigilants ont un Ordinateur sans carte CPS sans lecteur.  
2 hémovigilants ont un ordinateur, carte CPS mais pas de lecteur  
16 hémovigilants ont un ordinateur, une carte et lecteur de carte CPS dont 15 déclarent seuls sur e fit.



Savez-vous utiliser une carte CPS et savez-vous vous en servir avec le lecteur carte sur le site eFit:

La majorité des hémovigilants ayant une carte CPS savent s'en servir sauf 2.

# RESULTATS

Effectuez-vous vos déclarations EIR/FIG sur efit où avez-vous une convention avec l'EFS et c'est lui qui déclare à votre place:

- **50%** (15/30) des hémovigilants déclarent sur efit car ont l'ensemble du matériel. 80% sont du secteur public.
- **50%** (15/30) des hémovigilants ont une convention de déclaration avec l'EFS, le plus souvent en raison de l'absence de moyens matériels. 60% sont du secteur privé.





# CONCLUSIONS

Taux de réponse: **66%**

**43%** des Hémovigilants ont du temps dédié pour leurs fonctions:  
(En principe le temps dédié minimum devrait être de 10%)

2/3 des ES ont une aide le plus souvent une IDE (80%)

**40%** des ES qui ont un Hémovigilant sans temps dédié ont une aide sous la forme d'une IDE.



# CONCLUSIONS

La moitié des hémovigilants (essentiellement secteur public) déclarent de manière autonome sur e fit car ont l'ensemble du matériel nécessaire.

L'autre moitié des hémovigilants (essentiellement secteur privé) ont une convention de déclaration des EIR et FIG avec l'EFS en raison le plus souvent du manque de matériel disponible.



# ACTIONS

- Du temps dédié pour tous les hémovigilants des ES doit être inscrit dans la fiche de poste.
- Obtenir matériel adéquat aux fonctions.
- Carte CPA pour l'IDE/secrétaire qui peut déclarer les EIR-FIG et ensuite approbation par l'hémovigilant.



# ACTIONS

- **Groupement hospitalier de territoire: piste ?**
  - Mise en commun moyens humains, matériels...
  - 1 ou 2 hémovigilants (principal, secondaire) sur plusieurs ES avec présence physique sur ces divers ES, matériel en commun, procédures communes, CSTH commun???
  - IDE/secrétaire en commun pour plusieurs ES



# EN ATTENDANT....

## Organisation en Centre-Val-de-Loire:

CTSH départemental mis en place par la cellule hémovigilance de l'ARS regroupant ES public et privé, élaboration procédures communes pour la transfusion et les dépôts.

